



BRシリーズ

エアブリーザー
エアークリーナー

コンプレッサー、ブロー、ファンなどのサクションフィルター、液体、粉体などの貯槽、サイロなどのエアベントクリーナー、真空ブレーク用フィルターなどに使用します。フィルターエレメントは差圧強度に強く、長期間の使用ができます。BR-211型迄は常時在庫しています。

●構造		●寸法表										
(BR-201~204) 		BR-No.	取付口径	標準流量	ケース外形寸法			エレメント寸法〔%〕			組立重量	
			A (B) —		Nm ³ /MIN	A	B	C	X	Y		Z
		BR-201	8(3/4) ^{PT.} 外ネジ	0.05	45	40	10	30	20	20	0.0019	0.078
		BR-202	10(3/8) —	0.07	60	60	15	30	20	20	0.0019	0.130
		BR-203	15(1/2) —	0.08	60	60	15	30	20	20	0.0019	0.130
		BR-204	20(3/4) —	0.15	60	70	15	30	20	30	0.0028	0.148

●パーツリスト		
番号	名称	材質
1	キャップ	AC2A
2	ボディ	AC2A
3	フィルターエレメント	硬質ポラスプラスチック

特注品 フィルターエレメントに焼結金属 (SUS.BS.) や SUSワイヤを充填したもの、などがあります。

●構造		●寸法表											
(BR-205~211/212~213はフランジ) (フィルターエレメント) (BR-214以上の大型機) 		BR-No.	取付口径	標準流量	ケース外形寸法			エレメント寸法〔%〕			重量 [kg]		
			A (B) —		Nm ³ /MIN	A	B	C	X	Y	Z	濾過面積 m ²	エレメント
		BR-205	20(3/4) ^{PS} 内ネジ	0.3	110	73	25	87	54	40	0.0260	0.17	0.38
		BR-206	25(1) —	0.6	110	103	25	87	54	70	0.0475	0.20	0.57
		BR-207	40(1 1/2) —	1.2	150	120	25	122	68	80	0.100	0.35	1.00
		BR-208	50(2) —	2.3	150	160	28	122	68	120	0.152	0.50	1.30
		BR-209	80(3) —	4.5	240	205	30	200	112	160	0.362	1.35	3.95
		BR-210	100(4) —	8.5	270	295	30	216	127	250	0.71	2.00	6.52
		BR-211	150(6) —	12.	320	355	50	271	182	280	0.86	2.90	9.25
		BR-212	150(6) ^{JIS5K.} フランジ	16.	450	385	80	355	245	280	1.53	5.10	19.50
		BR-213	200(8) —	22.	500	420	90	420	230	310	2.0	7.40	26.00
		BR-214	200(8) —	35.	630	440	70	545	335	310	3.8	14.00	52.00
		BR-215	250(10) —	55.	630	590	80	545	335	490	6.1	23.00	67.50
		BR-216	300(12) —	75.	900	710	100	595	385	500	7.2	35.00	122.0
		BR-217	350(14) —	100.	1020	710	100	715	420	500	10.0	42.00	144.0

●フィルターエレメント

Radial Fine型エレメントを使用し、最小容積で最大の濾過効率を発揮いたします。BRシリーズフィルターメディアには、合成繊維を素材にしたNon Woven Fabricsを使用して濾過精度は10ミクロンです。ダスト負荷に耐え、洗浄—再使用の長期間使用が可能です。特殊用途としてHEPAエレメント組込品も製作しております。

●濾過精度

BRシリーズ標準品は全部10ミクロン精度です。標準品以外は特注品となります。(0.3ミクロン~40ミクロン迄、それ以上はメッシュ単位となります。)

●圧損失

別表の標準流量において平均通気抵抗は120Pa.程度です。

●規格以外の設計製作

標準品以上の大流量フィルターの製作、フランジ規格の変更、特殊材質(SUS304など)の使用、耐熱型、などの製作が可能です。

SFH/KBシリーズは大気吸込み用サクシオンフィルターです。
両機種共プロアー、ファンの吸込み込みフィルターや、換気用インタークフィルターとして使用します。

SFH/KBシリーズ

大気吸込み用 サクシオンフィルター



- SFH型は濾過面積の大きいブリーツエレメントを使用します。
屋内使用の場合ガラリルーバーは省略できます。

●SFH型 (標準品濾過精度10ミクロン) 構造・寸法表

SFH-No.	吸込管径 A	吸込風量 Nm ³ /min	ケース外形寸法〔mm〕				エレメント諸元〔mm〕 タテ×ヨコ×厚
			A	B	C	D	
SFH3010	50	2.5	565	295	325	325	300×300×50
3011	80	4.5	565	295	325	325	300×300×50
3012	100	8.5	590	320	375	375	350×350×50
3013	125	13	690	360	455	455	430×430×100
3014	150	16	710	390	495	495	470×470×100
3015	150	18	730	410	525	525	500×500×100
3016	200	22	870	430	575	575	550×550×100
3017	200	26	895	455	625	625	600×600×100
3018	250	35	950	505	725	725	700×700×100
3019	250	48	1000	555	825	825	800×800×100
3020	300	55	1020	590	875	875	850×850×100
3021	300	65	1070	640	975	975	950×950×100
3022	350	75	1100	670	1025	1025	1000×1000×100
3023	350	86	1150	715	1125	1125	550×550×100×4

- KB型はフラットエレメントを使用するフィルターです。
フラットエレメントは濾材クリーニング可能。交換の場合はカバーを開き濾材のみを低コストで交換可能です。防水カバー取り付けの場合ガラリは省略します。
屋内使用の場合防水カバーは省略できます。

●KB型 (標準品濾過精度：大気じん85%) 構造・寸法表

型番	口径	吸込風量 Nm ³ /min	外形寸法				濾材寸法	重量 〔kg〕
			A	B	C	D		
KB-35	100A	7~10	350	350	500	300	350°	65
40	125	10~15	400	400	500	300	400°	78
50	150	15~20	500	500	700	350	500°	89
60	200	20~30	600	600	700	400	600°	105
70	250	30~40	700	700	800	450	700°	122
80	300	40~50	800	800	800	500	800°	148
100	300	50~65	1000	1000	900	700	1000°	175
120	350	65~80	1200	1200	900	800	1200°	190
140	400	80~120	1600	1600	1100	1000	700°×4	235
170	450	120~150	1650	1650	1100	1200	750°×4	280
200	500	150~190	1800	1800	1200	1200	800°×4	316



LFT/LFSシリーズ

低圧ライン型ガスフィルター

LFT/LFSシリーズは低圧ライン用フィルターです。LFT型はダスト負荷の少ないラインに適します。LFS型はダスト負荷の多いラインに適します。プロアーファンなどのサクション、デリベリーラインに、又真空ポンプラインなどに簡単に設置できます。ダストのシュート口があるので捕集、分別したダストを回収する場合などに使用できます。

LFT型 (標準品濾過精度10ミクロン)

●構造	●寸法表										
	LFT-No.	取付口径 A(B)	標準流量 m ³ /min	ベッセル外形寸法[mm]						標準品 エレメント	
				A	B	C	D	E	F		G
<p>● フランジ蓋板の開閉が容易なリフター取付も可能です</p>	LFT-1010	50(2)	2.3	170	170	75	220	50	280	180	BR208
	-1011	80(3)	4.5	250	200	120	340	60	420	300	BR209
	-1012	100(4)	8.5	300	310	150	420	80	520	350	BR210
	-1013	150(6)	12	330	360	150	470	80	570	430	BR211
	-1014	150(6)	16	390	360	195	560	80	660	430	BR212
	-1015	200(8)	22	460	390	220	660	100	760	460	BR213
	-1016	200(8)	35	520	390	285	780	100	880	460	BR214
	-1017	250(10)	55	560	610	285	840	150	990	700	BR215
	-1018	300(12)	75	560	990	260	840	150	990	1100	BR214+2½
	-1019	350(14)	100	600	650	300	950	150	1095	800	BR-216
	-1020	400(16)	135	650	750	270	950	150	1095	850	BR-216×1½
	-1021	450(18)	155	900	1050	380	1220	200	1420	1300	715φ/465φ×480H×2
	-1022	500(20)	180	1000	1100	350	1220	200	1420	1500	715φ/465φ×400H×3

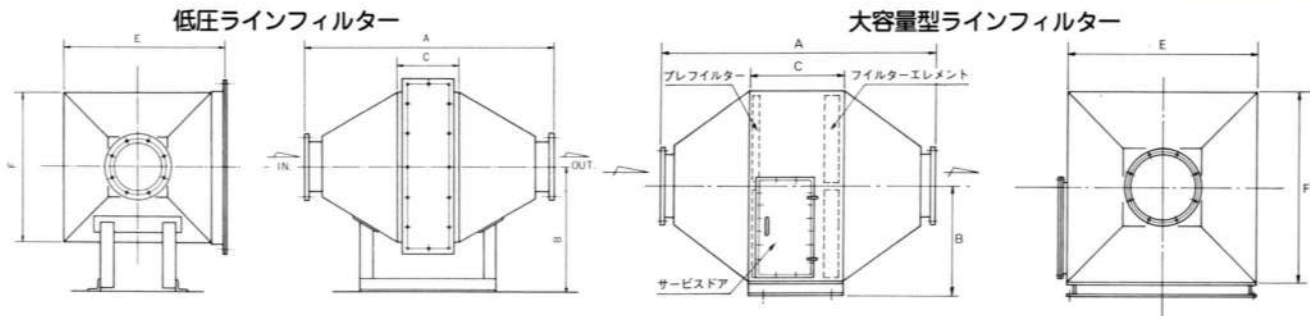
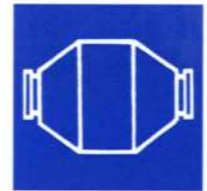
LFS型 (標準品濾過精度10ミクロン)

●構造	●寸法表										
	LFS-No.	取付口径 A(B)	標準流量 m ³ /min	ベッセル外形寸法[mm]						標準品 エレメント	
				A	B	C	D	E	F		G
	LFS-1010	50(2)	2.3	340	240	280	220	2B	280	520	BR208
	-1011	80(3)	4.5	500	300	360	340	2B	420	660	BR209
	-1012	100(4)	8.5	580	420	480	420	2B	520	900	BR210
	-1013	150(6)	12	640	520	550	470	2B	570	1070	BR211
	-1014	150(6)	16	740	600	660	560	3B	700	1260	BR212
	-1015	200(8)	22	900	680	850	660	3B	800	1530	BR213
	-1016	200(8)	35	900	920	850	660	3B	800	1770	BR213(特)540H
	-1017	250(10)	55	1100	900	1050	840	3B	990	1950	BR215
	-1018	300(12)	75	1100	1110	1050	840	3B	990	2160	BR215(特)350H×2ヶ

配管ライン中に設置し、ストレートストリーム状態で使用します。フィルターエレメントはフラットまたはジグザグ式角型で低圧損で高精度の濾過ができます。中性能フィルター、高性能フィルター（HEPAフィルター）のセットも可能です。

LFHシリーズ

低圧ラインフィルター



低圧ラインフィルター

LFH-No.	出入口径		標準流量 Nm ³ /min	ベッセル外形寸法〔%〕					エレメント諸元〔%〕		エレメント数 エレメントセット方法	組立重量 〔kg〕
	(A)	(B)		A	B	C	E	F	タテ×ヨコ×厚	濾過面積m ²		
LFH-3010	50	2	2.5	670	295	190	375	387	300×300×50	0.36	1面	46
3011	80	3	4.5	670	295	190	375	387	300×300×50	0.4	〃	47
3012	100	4	8.5	770	320	190	425	437	350×350×50	0.49	〃	55
3013	125	5	13.	910	360	250	505	517	430×430×100	1.3	〃	63
3014	150	6	16.	990	390	250	565	577	470×470×100	1.4	〃	82
3015	150	6	18.	1020	410	250	595	607	500×500×100	1.55	〃	89
3016	200	8	22.	1070	430	250	645	657	550×550×100	1.87	〃	97
3017	200	8	26.	1120	455	250	695	707	600×600×100	2.52	〃	105
3018	250	10	35.	1220	505	250	795	832	700×700×100	3.85	〃	125
3019	250	10	48.	1320	555	250	895	932	800×800×100	4.9	〃	165
3020	300	12	55.	1390	590	250	965	1002	850×850×100	5.2	〃	188
3021	300	12	65.	1490	640	250	1065	1102	950×950×100	5.9	〃	196
3022	350	14	75.	1580	670	250	1115	1152	1000×1000×100	6.2	〃	244
3023	350	14	86.	1680	715	250	1215	1252	1100×1100×100	6.4	550×550×100×2面×2	272

大容量型ラインフィルター

LFH-NO.	流量 Nm ³ /min	ケーシング外形寸法〔%〕						フィルターエレメント	組立重量 〔kg〕
		口径 D	A	B	C	E	F		
LFH-3024	100~128	φ400	2300	830	700	1460	1460	600 [□] 100×4 A=10m ²	375
3025	130~150	450	2300	890	700	1580	1580	660 [□] 100×4 12	422
3026	160~175	450	2300	930	700	1660	1660	700 [□] 100×4 14	478
3027	200~230	500	2600	1030	800	1860	1860	800 [□] 100×4 18	547
3028	250~280	550	2800	1100	800	2000	2000	600 [□] 100×9 23	612
3029	300~350	600	2800	1190	800	2180	2180	660 [□] 100×9 27	715
3030	370~390	600	3100	1250	900	2300	2300	700 [□] 100×9 31	890
3031	420~450	700	3300	1355	900	2510	2510	770 [□] 100×9 36	1045
3032	470~500	750	3400	1400	1000	2600	2600	800 [□] 100×9 41	1120

- 流量～口径～ケーシング寸法は概略寸法です。
- 上記はエレメント濾過精度10ミクロンを基準として設計したものです。
- プレフィルターは、流入ダスト量、使用条件などを考慮してセットします。
- 差圧計、差圧スイッチの取付が可能です。

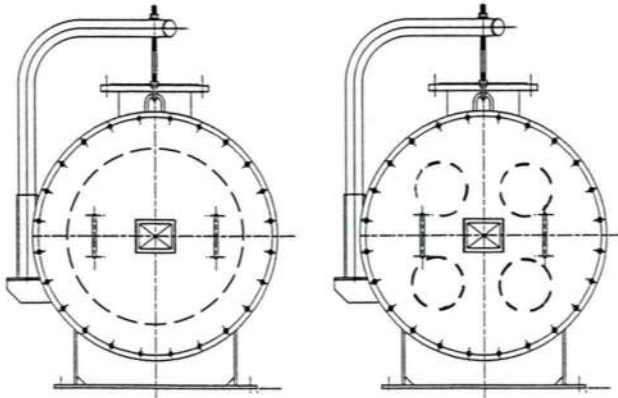
- 袋型エレメントをセットする場合は上記の面間寸法が変わります。
- 標準機のエレメントはUZ型角型エレメントです。
- 中性能フィルター、高性能フィルター（HEPAフィルター）のセットも可能です。



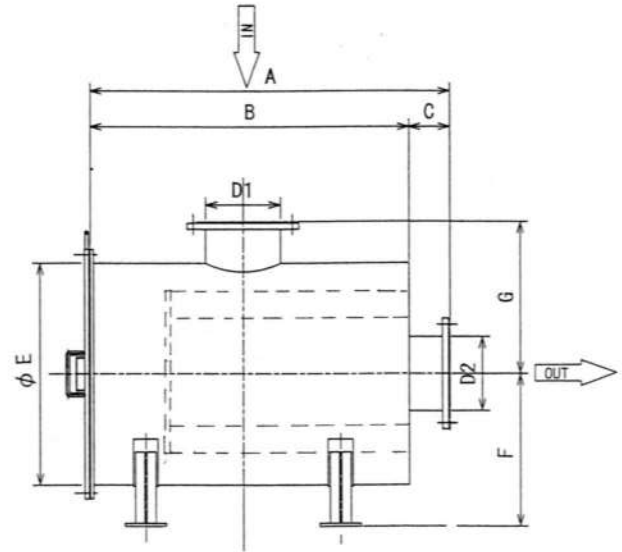
TYシリーズ

横型インラインフィルター (低圧ラインフィルター)

大流量に対応でき、エレメントの脱着、メンテナンス作業がしやすい横型のラインフィルターです。流入するガストリームに対しフィルターエレメントは低圧損となる様にセットされています。フィルターエレメントは差圧強度の大きい丸型ブリーツエレメントです。



シングルエレメントセット マルチエレメントセット



型番	口径 D1/D2	流量 m ³ /min	ケーシング寸法						エレメント				
			A	B	C	E	F	G	外径	内径	高	セット数	備考
TY12001	200A	55	1200	1050	150	φ 508	550	400	φ 355	φ 245	280	3	A=1.53×3 4.6m ²
12002		70	1500	1350	150	φ 508	550	400	φ 355	φ 245	280	4	
12501	250	85	1150	1000	150	φ 609	600	460	φ 420	φ 280	350	2	3.5×2 7m ²
12502		100	1500	1350	150	φ 609	600	460	φ 420	φ 280	350	3	3.5×3 10.5m ²
13001	300	125	1250	1100	150	φ 711	670	520	φ 545	φ 335	400	2	5×2 10m ²
13002		145	1250	1100	150	φ 711	670	520	φ 545	φ 335	350	3	4.2×3 12.6m ²
13501	350	160	1500	1300	200	φ 914	770	650	φ 595	φ 385	500	2	7.2×2 14.4m ²
13502		185	1670	1470	200	φ 914	770	650	φ 595	φ 385	390	3	5.5×3 16.5m ²
14001	400	210	1400	1200	200	φ 1016	1350	700	φ 715	φ 420	450	2	9×2 18m ²
14002		245	1400	1200	200	φ 1016	1350	700	φ 715	φ 420	500	2	10×2 20m ²
45001	500	270	1550	1350	200	φ 1219	900	810	φ 355	φ 245	280	4×4	24.5m ²
45002		300	1550	1350	200	φ 1219	900	810	φ 355	φ 245	280	—	—
46001	600	335	1400	1100	300	φ 1524	1100	1000	φ 420	φ 280	350	2×4	28m ²
46002		350	1400	1100	300	φ 1524	1100	1000	φ 420	φ 280	350	—	—
48001	800	615	1650	1350	300	φ 2030	1350	1300	φ 545	φ 335	350	3×4	50.4m ²
48002		640	1650	1350	300	φ 2030	1350	1300	φ 525	φ 335	350	—	—

- 本シリーズのフィルターはプロアー、ファン、などの低圧ラインに使用します。
- 濾過精度10μmの除去効率を基準とします。

- フィルターエレメントは差圧強度の高い丸型ラジアルフィンタイプです。
- ノズル位置、材質、など自由に選定できます。

中圧以上の圧力配管ライン中に設置してダスト、ミスト、などを除去するイン・ライン型フィルターです。AIR、N₂、H₂、O₂用をはじめ、各種炭化水素系ガス、合成ガス、用に使用実績があります。勿論、低圧、サクションライン用にも使用できます。

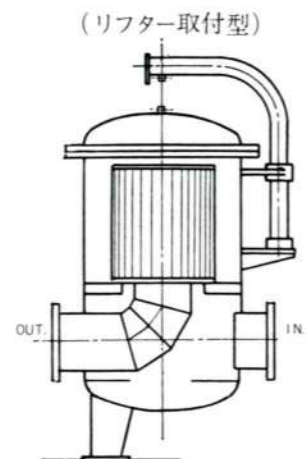
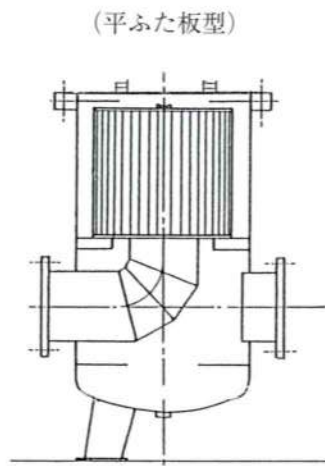
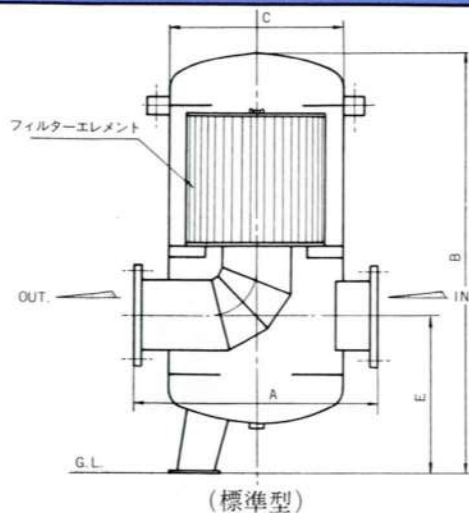
フィルターエレメントは最小容積で最大の濾過効率を発揮する弊社独自のRadial Fine型エレメントを使用しております。

LFVシリーズ

高圧ライン型ガスフィルター



●構造・寸法表



LFV-No.	出入口径		標準流量 m ³ /min	ベッセル外形寸法[%]				エレメント寸法[%]				
	(A)	(B)		A	B	C	E	外径	内径	高サ	濾過面積 m ²	エレメントNo.
LFV-2010	50	2	2.3	330	520	216	320	122	68	120	0.15	BR208
2011	80	3	4.5	400	640	267	320	200	112	160	0.36	BR209
2012	100	4	8.5	480	810	318	340	216	127	250	0.71	BR210
2013	150	6	12.0	520	1000	355	470	271	182	280	0.86	BR211
2014	150	6	16.0	660	1000	459	450	355	245	280	1.50	BR212
2015	200	8	22.0	760	1200	559	500	420	230	310	2.00	BR213
2016	200	8	35.0	660	1300	459	450	355	245	560	3.00	BR212×2
2017	250	10	55.0	950	1530	709	550	545	335	490	6.10	BR215
2018	300	12	75.0	1050	1650	809	550	595	385	500	7.20	BR216
2019	350	14	100.0	1240	1950	959	700	715	420	500	10.00	BR217
2020	450	18	155.0	1240	2200	962	750	715	420	750	15.00	BR217+½
2021	500	20	180.0	1750	2500	1212	850	355	245	280×3	1.5×12	BR212 4列×3段
2022	550	22	235.0	1750	2800	1212	850	355	245	280×4	1.5×16	BR212 4列×4段
2023	600	24	270.0	1950	2900	1618	1000	545	335	490×2	6.1×6	BR215 3列×2段

- フィルターエレメントは差圧強度の大きい丸形エレメントを使用します。
- 流量が大きい場合エレメントを3列～4列以上の多列・多段型として対応します。
- 本機に使用する丸形エレメントの濾過精度は0.3、3、5、10、20μm.など、また金網エレメントで80、100、120、150、200、250メッシュなどが選定できます。



UF/UZシリーズ

ユニットパネル型
フィルターエレメント

一般空調用フィルターその他、粉体機器、化学プラント、回転機器、食品機器、乾燥装置等に使用される用途の広いフィルターエレメントです。

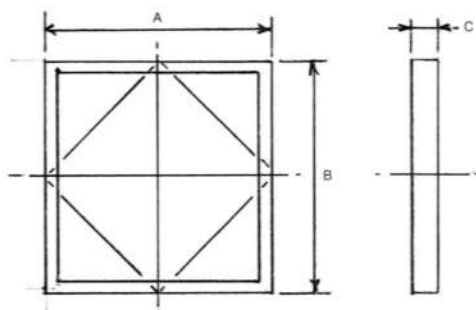
UF型(フラット型)



濾過風速(面速)2.5m/sec.位で使用します。ダスト保持量が多く、圧損上昇率は小さく、ダスト捕集効率は80~90%程度。プレフィルターなどに使用します。

濾材は洗浄再使用できます。フィルター枠はアルミ、ステンレスなど枠寸法は指定寸法可能です。

取手付き、連結型も製作します。



(外形図)

型番	外形寸法			風量 Nm ³ /min	風速 m/sec
	A	B	C		
UF300	300	300	20	13.5	2.5
350	350	350	〃	18.	〃
400	400	400	〃	24.	〃
500	500	500	〃	37.5	〃
600	600	600	〃	54.	〃

UZ型(ジグザグ型)

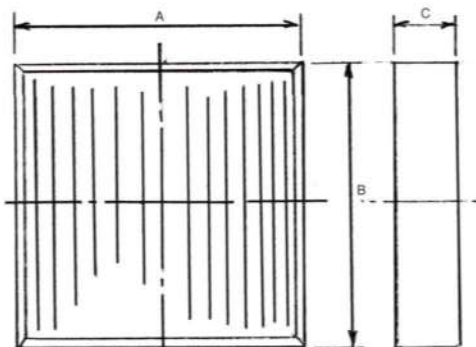


濾過風速0.25m/sec.位で使用します。標準品の濾過精度は10 μ m.

差圧強度を大きくするため濾材を金網で補強しております。

標準品はSS(メッキ処理)枠。

指定寸法、材質変更も可能。取手付きも製作します。



(外形図)

型番	外形寸法			濾過面積 m ²	標準風量 Nm ³ /min
	A	B	C		
UZ300	300	300	50	0.36	5.4
			100	0.54	8.1
400	400	400	50	0.64	9.6
			100	0.96	14.4
500	500	500	50	1.00	15.0
			100	1.55	23.0
600	600	600	50	1.44	21.6
			100	2.52	37.8
700	700	700	100	3.85	46~57
800	800	800	100	4.88	58~73
900	900	900	100	5.70	68~85
UZ1000	1000	1000	100	6.20	74~93

ブリーツタイプカートリッジエレメントを使用しパルスジェットで払い落とし操作を行うフィルターです。ブリーツタイプエレメントを使用するので、バグ方式に比較して大幅な設置容積減と高効率が可能になります。

ビンベントフィルター パルスジェットバグフィルター



●ビンベントフィルター

粉じん負荷が大きいエアブリーザーなどのフィルターが使用できない場所に使用します。
パルスジェットで払い落としをします。

●構造・寸法表							
型番	流量 m ³ /min	外形寸法				カートリッジ 濾過面積m ²	
		A	B	C	D		
PBBC05	5	600	350	1100	100A	5	
10	10	910	450	1200	150A	10	
20	20	910	910	1300	200A	20	
30	30	910	910	1600	200A	30	
40	40	1200	910	1700	250A	40	
60	60	1200	1200	1700	250A	60	
80	80	1600	1200	1800	300A	80	
100	100	1600	1200	1800	350A	100	

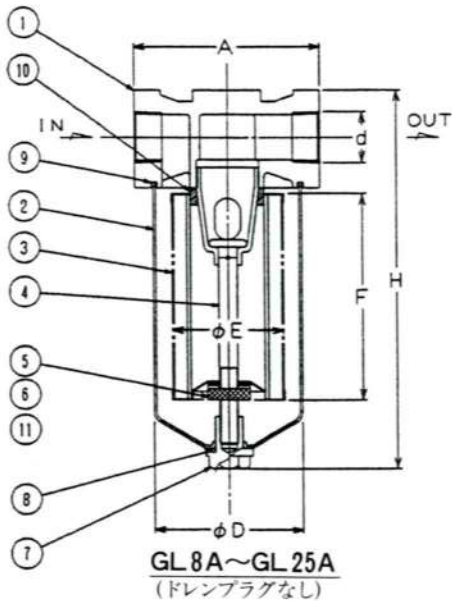
●パルスジェットバグフィルター

吸気/排気、ラインで使用します。
粉じん負荷の大きいインラインで使用します。
ブリーツ型カートリッジエレメントを使用します。

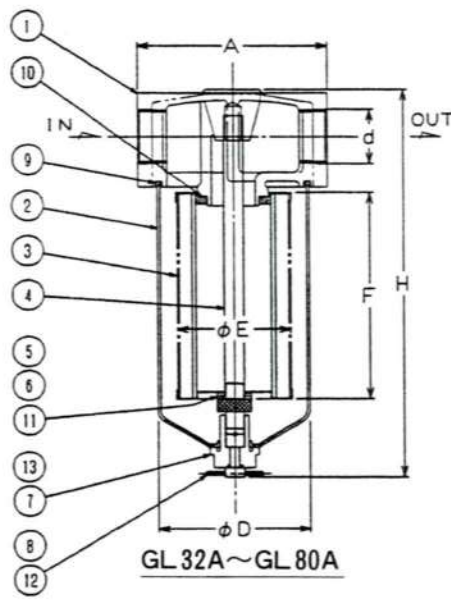
●構造・寸法表							
型番	流量 m ³ /min	外形寸法				カートリッジ 濾過面積m ²	
		A	B	C	D		
PBFC05	5	600	350	2100	100A	5	
10	10	910	450	2500	150A	10	
20	20	910	910	2500	200A	20	
30	30	910	910	2500	200A	30	
40	40	1200	910	3200	250A	40	
60	60	1200	1200	3200	250A	60	
80	80	1600	1200	3700	300A	80	
100	100	1600	1200	3800	350A	100	
120	120	1600	1600	3900	400A	120	
160	160	2000	1600	4100	450A	160	
200	200	2000	2000	4200	500A	200	
250	250	2300	2000	4300	550A	250	
300	300	2300	2300	4400	600A	300	

小型小容量のガスフィルターです。エレメントはジグザグ式で濾過面積が大きく低圧損で精度の高いフィルターです。各種の空気圧回路、ガス精製に真空ポンプラインに使用されます。最高使用圧力0.4MPaのラインフィルターです。

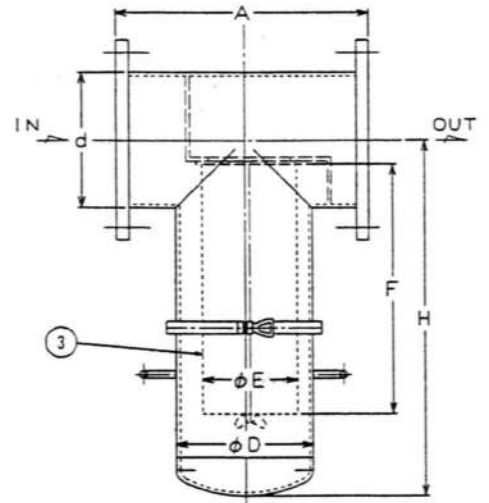
GLシリーズ 小型高精度ラインフィルター



GL 8A~GL 25A
(ドレンプラグなし)



GL 32A~GL 80A



GL 100A~GL 300A

口径 d	ケース外形寸法			エレメント寸法		組立重量 (Kg)	備考
	A	φD	H	φE	F		
GL 8A	PT 1/4	95	79	139	62	67	0.85
10	3/8	95	79	139	62	67	0.85
15	1/2	95	79	171	62	95	0.85
20	3/4	100	79	196	62	105	0.95
25	1	100	79	226	62	135	1.0
32	1 1/4	150	110	276	82	152	2.6
40	1 1/2	150	110	276	82	152	2.6
50	2	160	123	374	102	200	4.0
65	2 1/2	215	172	495	122	260	7.8
GL80A	PT 3	215	172	495	122	300	7.8
100	100A FLG	260	110	400	60	300	12
150	150A FLG	300	165	450	120	350	31
200	200A FLG	400	216	570	150	400	47
300	300A FLG	550	318	840	220	660	105

GL 8A~25Aにはドレンプラグが付きません

サイトグラス取付可

フランジJIS5K規格
エレメントは金網フラット
ケーシング全SS使用
防錆塗装
全SUS製は特注です

COMMO. NO.	PARTS	SIZE	MAT'LS	NO. REQ'D	REMARKS
13	Oリングパッキン		NBR	1	
12	ドレンプラグ		SS	1	ユニクロムメッキ
11	パッキン		NBR	1	
10	エレメントパッキン		NBR	1	
9	カバーパッキン		NBR	1	
8	Oリングパッキン			1	
7	ロックナット		SS	1	ユニクロムメッキ
6	ナット		SS	1	ユニクロムメッキ
5	座金		SS	1	ユニクロムメッキ
4	スタッドボルト		SS	1	ユニクロムメッキ
3	エレメント		別記	1	
2	下側カバー		SPC	1	ユニクロムメッキ
1	ヘッドカバー		AC2B	1	8A~25A ADC12

フィルターエレメント：下記エレメントを選定して下さい

10、20、40μ：ブリーツ型エレメント

100、150、200メッシュ：フラット型エレメント(全金属製、巻線式)

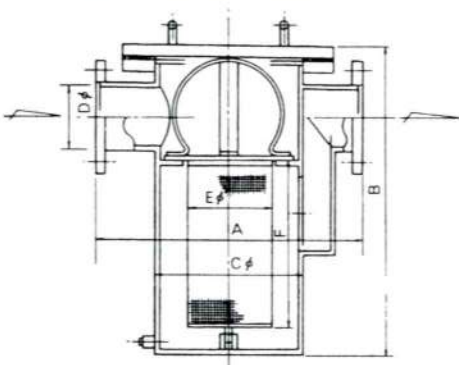
GL100A以上はケースが全SS製、エレメントは金網フラット式です。

バケット型ストレーナーは捕集したゴミ、スラッジなどを手をよごさずに取り出して排出できる構造です。ストレーナーのコシ網は自由に選定できます。

USシリーズ バケット型ストレーナー



●外形寸法・流量



型番	口径 D		各部寸法					各メッシュ時の標準流量(水)		
	(A)	(B)	A	B	C	E	F	100	150	200
US-20	20	3/4	320	300	135	90	170	50 _M	47	41
25	25	1	320	300	165	90	200	75	71	60
40	40	1 1/2	320	350	165	90	250	165	157	136
50	50	2	400	400	216	120	270	260	246	215
80	80	3	400	450	216	120	300	610	582	494
100	100	4	480	500	267	200	330	780	747	657
125	125	5	620	650	355	280	380	1,410	1,385	1,215
150	150	6	620	690	355	280	420	1,700	1,598	1,350
200	200	8	680	940	406	330	580	2,900	2,770	2,430

セミジャケット、フルジャケット付きも製作可能